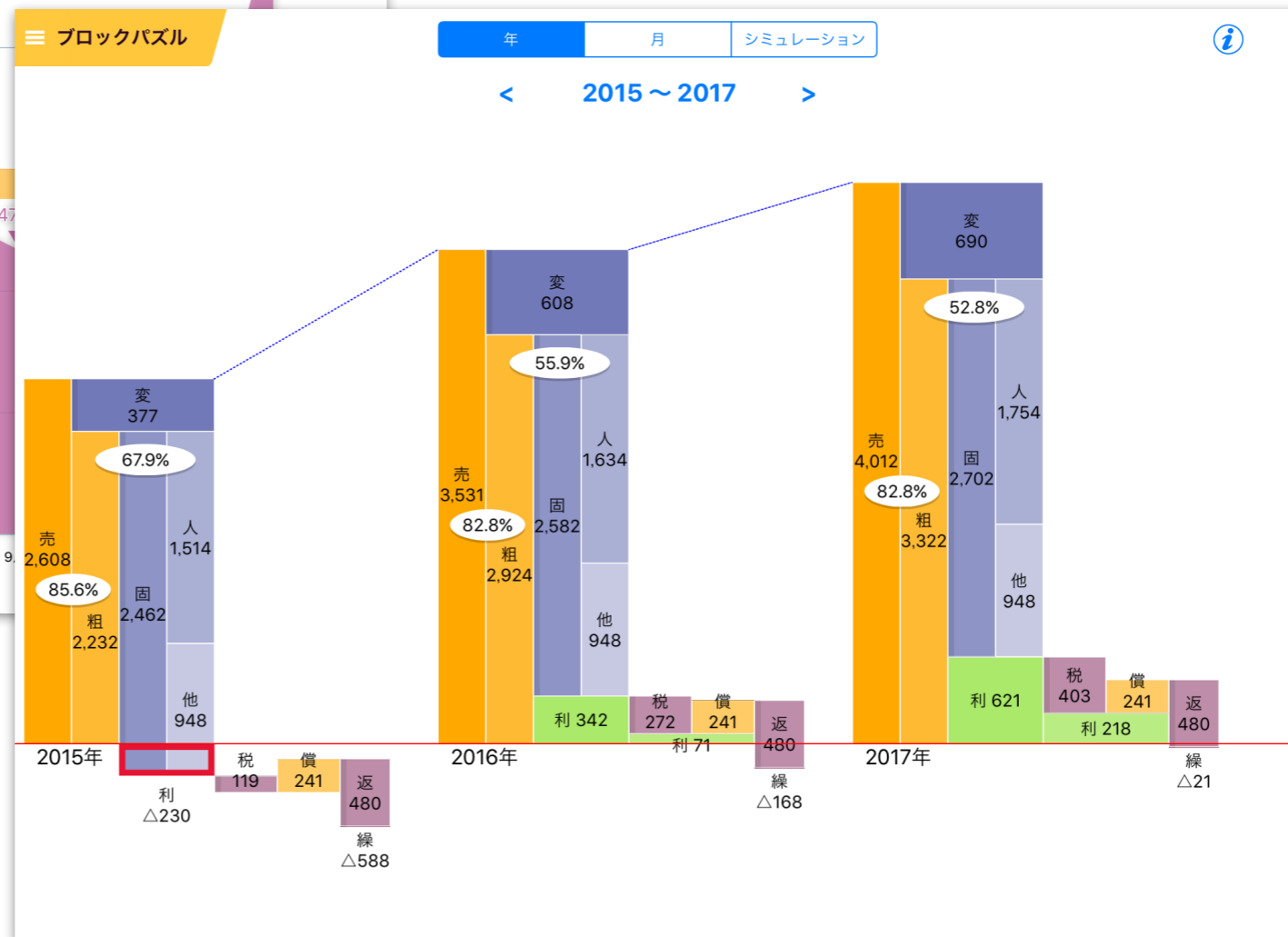
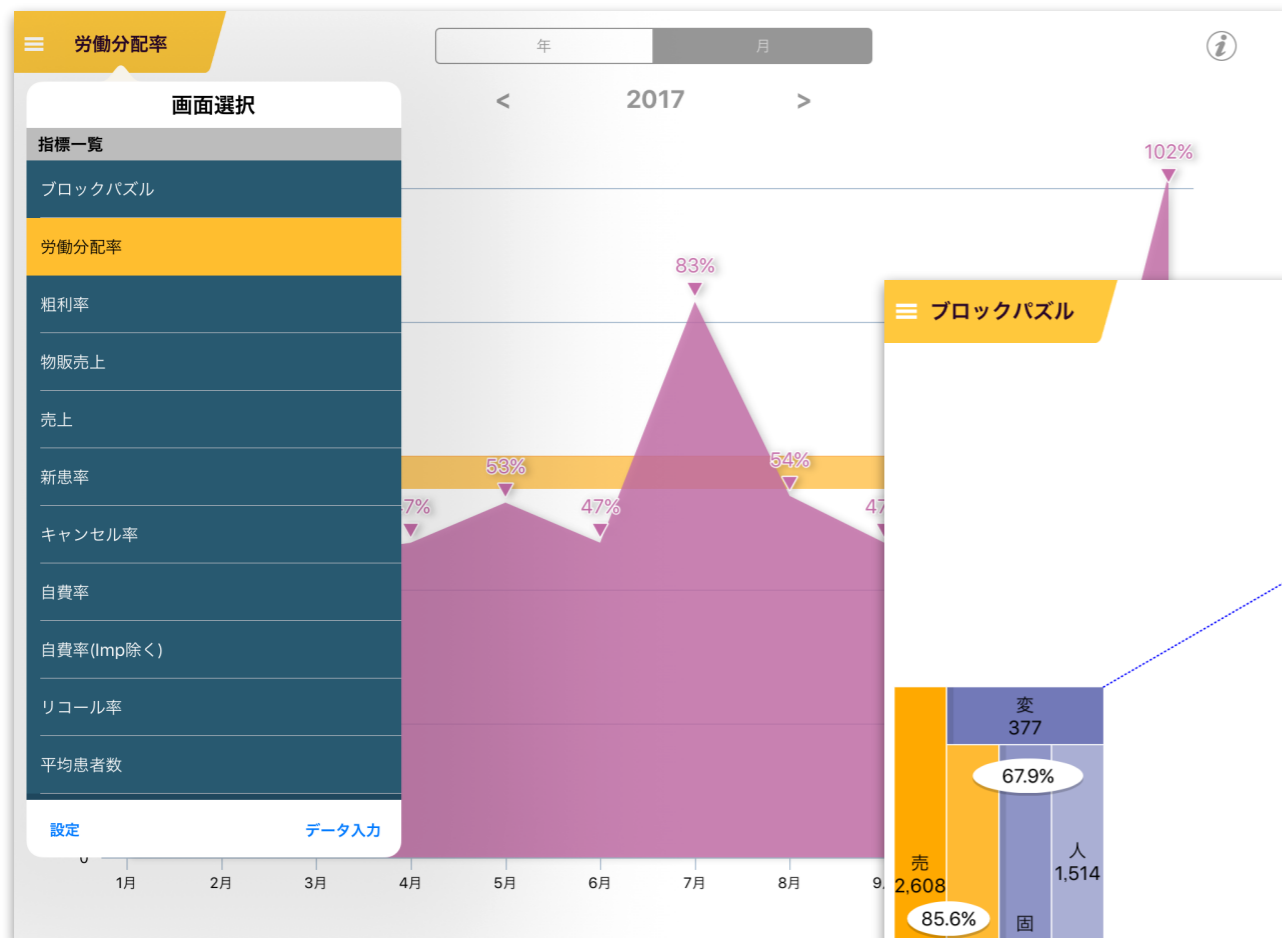


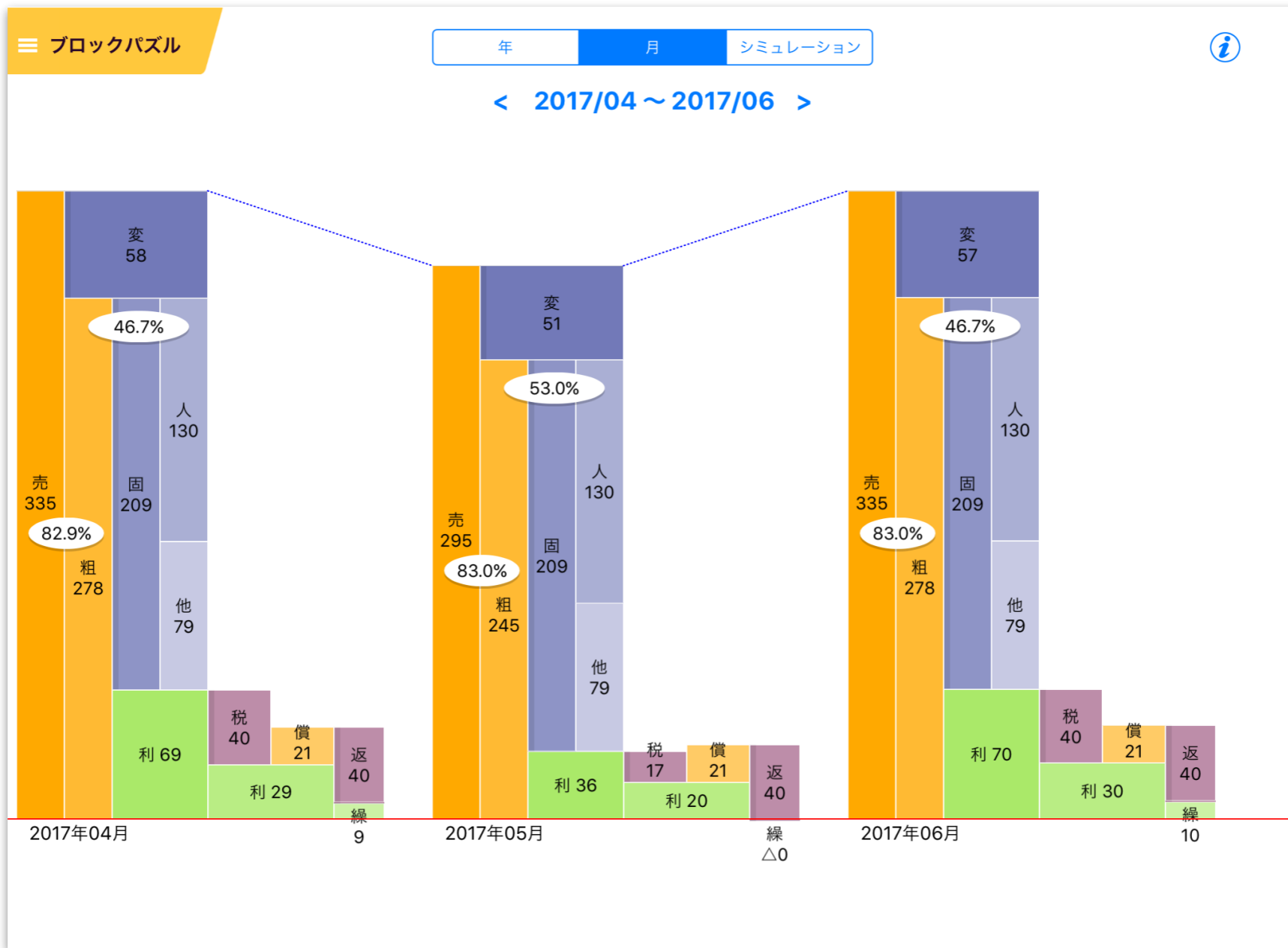


DentalCfを紹介します



CF経営のための、集計・統計アプリケーション

DentalCfは最小限の入力の手間で、細かい数字に惑わされる事なく、経営判断に必要な指標を直感的に見ることができるアプリケーションです。



改良

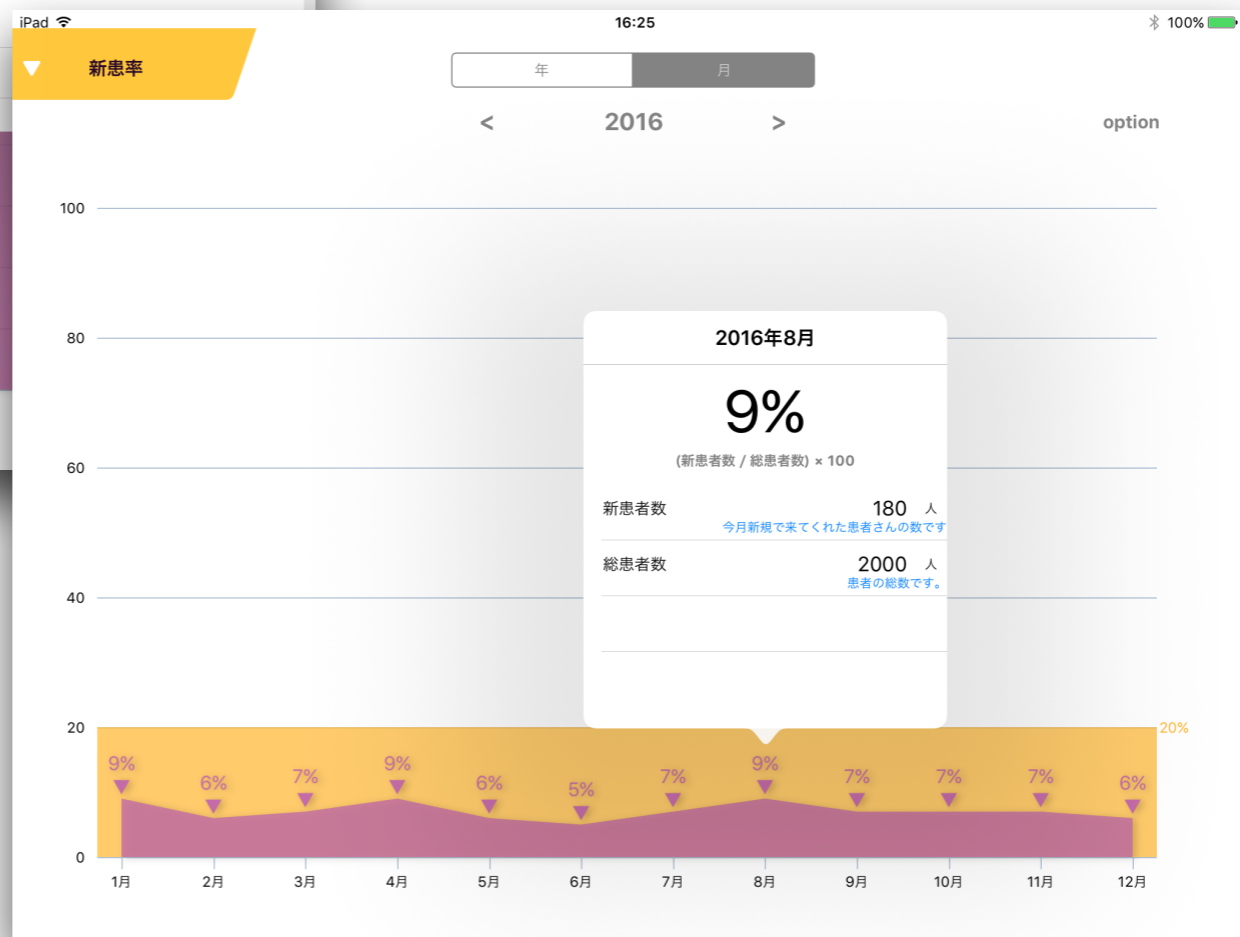
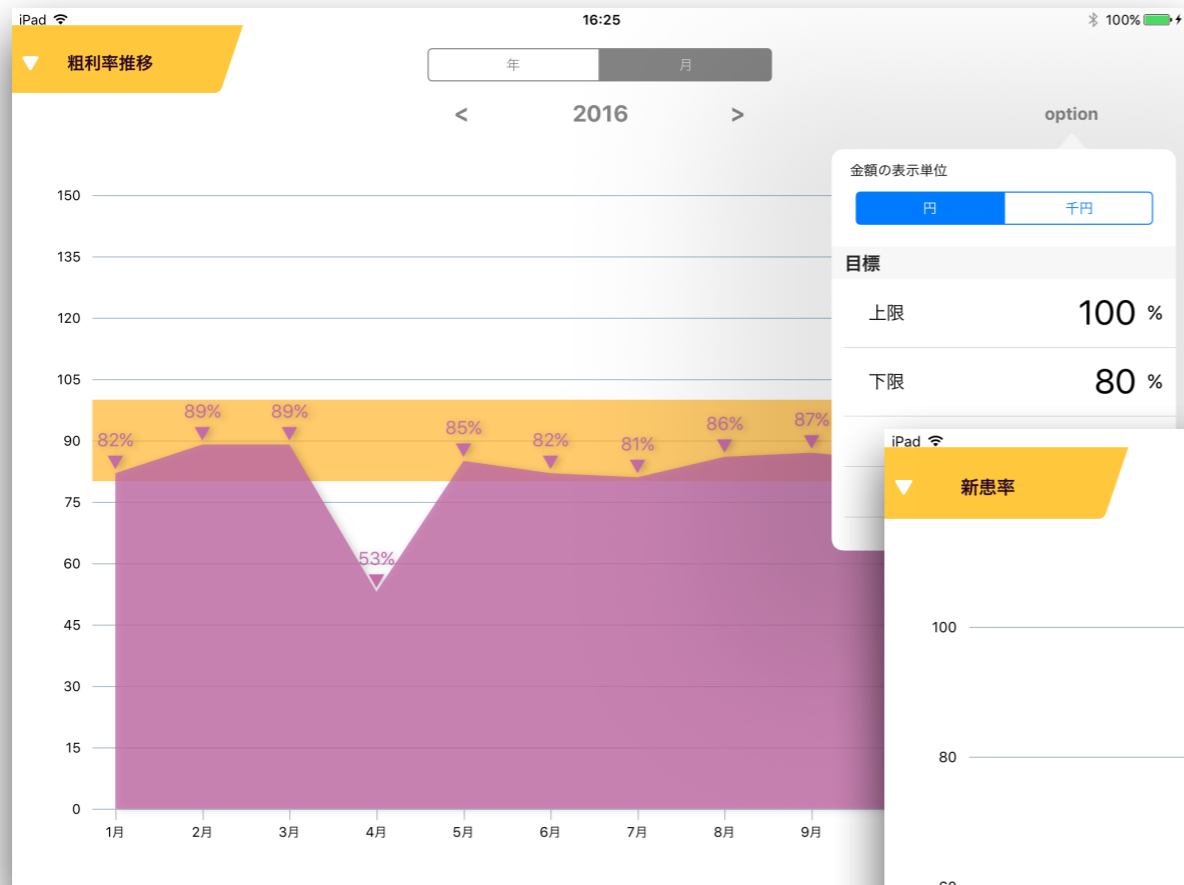
お金のブロックパズル

お金のブロックパズルは、医院のお金の流れを図で表現してくれます。

細かい数字に惑わされる事なく、医院全体の経営状態を

すばやく直感的に理解することができる強力なツールです。2.0からは月ごとでも利用できます

[メニュー](#) → [ブロックパズル](#)



厳選された10の指標

日本キャッシュフローコーチ協会が厳選した、
 ”経営判断に役立つ10の指標”を推移グラフで確認できます。
 判断に迷ったら、まずはこの10の指標を見ることをおすすめします

[メニューより](#)

iPad 15:03 97%

完了

ボーナス 加算 減算 ×メモ

2,308,000 円

×メモ

7	8	9	Clear
4	5	6	← ×
1	2	3	次へ
0	00	000	

リスト追加

改良

入力は最小限

最初の入力項目はとて少なく大雑把、
 正確さにこだわりすぎず、力を抜いて、“ざっくり入力して大きく見る”事を試してください
 2.0からは項目をより細かく分けて、自分の医院にあった項目を追加することも可能です

メニュー → データ入力 → リスト追加

予約数
キャンセル数
実来院患者数
新患者数
総患者数
メンテナンス患者数
診療日数



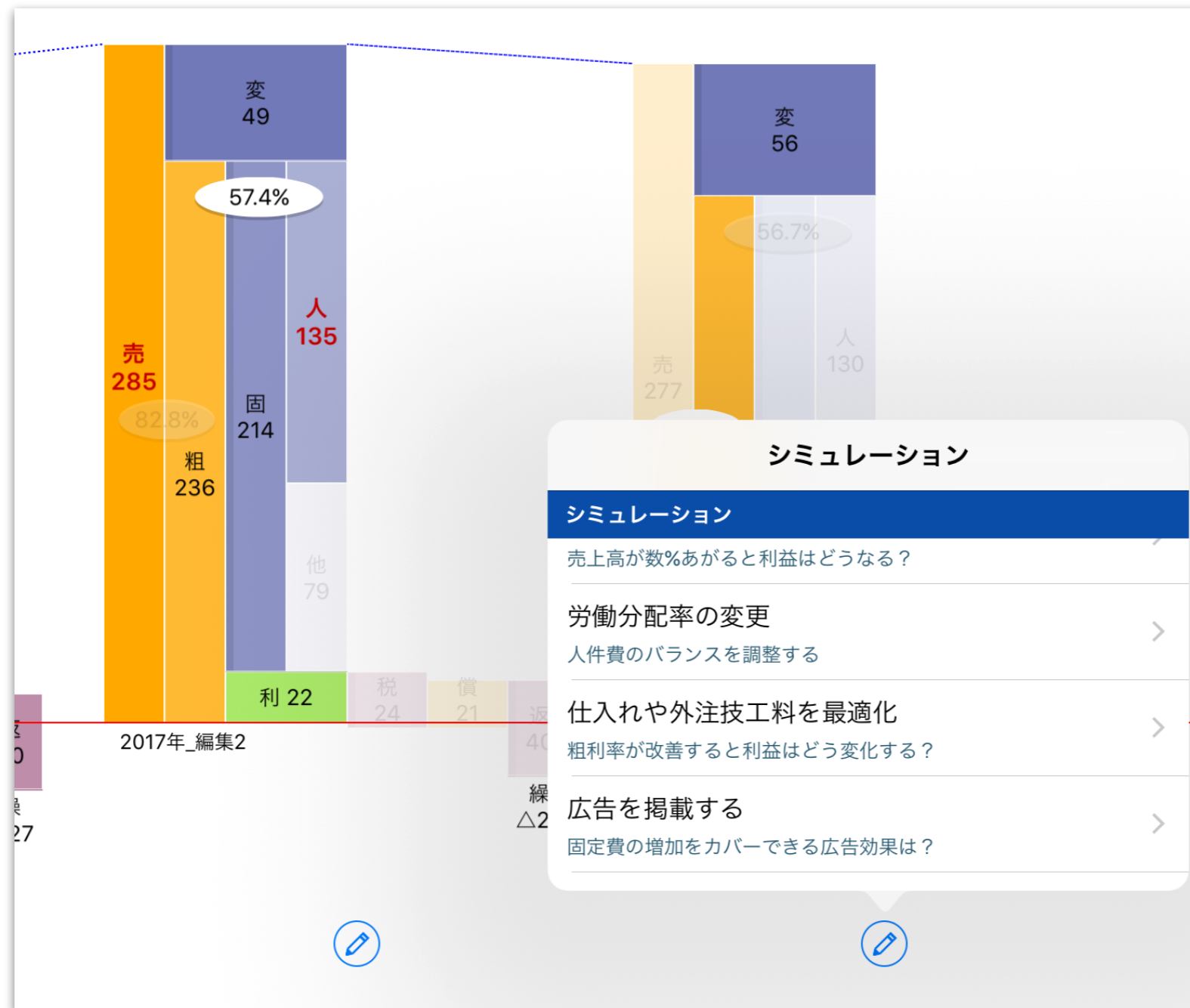
保険売上
自費売上
インプラント売上
物販売上

改良

DentalHub,iQalteと連携

DentalHubやiQalteをお使いの医院では、
日々の業務で蓄積されたデータを解析し、取り込む事ができます。
2.0では更に連携項目が追加され、最大11項目の入力が不要になります。

メニュー → データ入力 → 月を選択 → 一括自動反映



ブロックパズル シミュレーション

スタッフを1人増やしたら？ 仕入れを通販に見直したら？
過去のデータを使って、医院の未来をシミュレーションできます。
良いアイデアを見つけたら、どんどん試してみてください。

[メニュー](#) → [ブロックパズル](#) → [シミュレーション](#)

The image shows a screenshot of a mobile application's settings menu. The 'Vision' option is highlighted in the left-hand navigation menu. Overlaid on this is a large yellow box containing a diagram and text. The diagram depicts a person climbing a blue mountain towards a star labeled 'VISION ビジョン'. A thought bubble above the person says 'SELF IMAGE セルフイメージ', and a speech bubble says 'MISSION ミッション'. A timeline at the bottom of the diagram shows '過去' (Past), '今' (Now), and '未来' (Future). The text in the yellow box is as follows:

私たちのミッション
患者にとって何が最善かを考え実行する。

私たちのセルフイメージ
怒られること、嫌われることを恐れず。
患者の為に治療を優先するドクターです。

私たちのカンパニースピリッツ
10年後、あの時出会えて良かったと思える体験を創る

私たちのビジョン
患者もスタッフも笑顔で集まる、
家族で通う患者が地域で一番多い医院。

[DentalCfをはじめる >](#)

新機能

ビジョナリープランを意識する

DrとCFコーチ2人三脚で考えたビジョンを記録できます。
常に意識できるよう、1日1回アプリを立ち上げた時に表示されます。

メニュー → 設定 → ビジョン



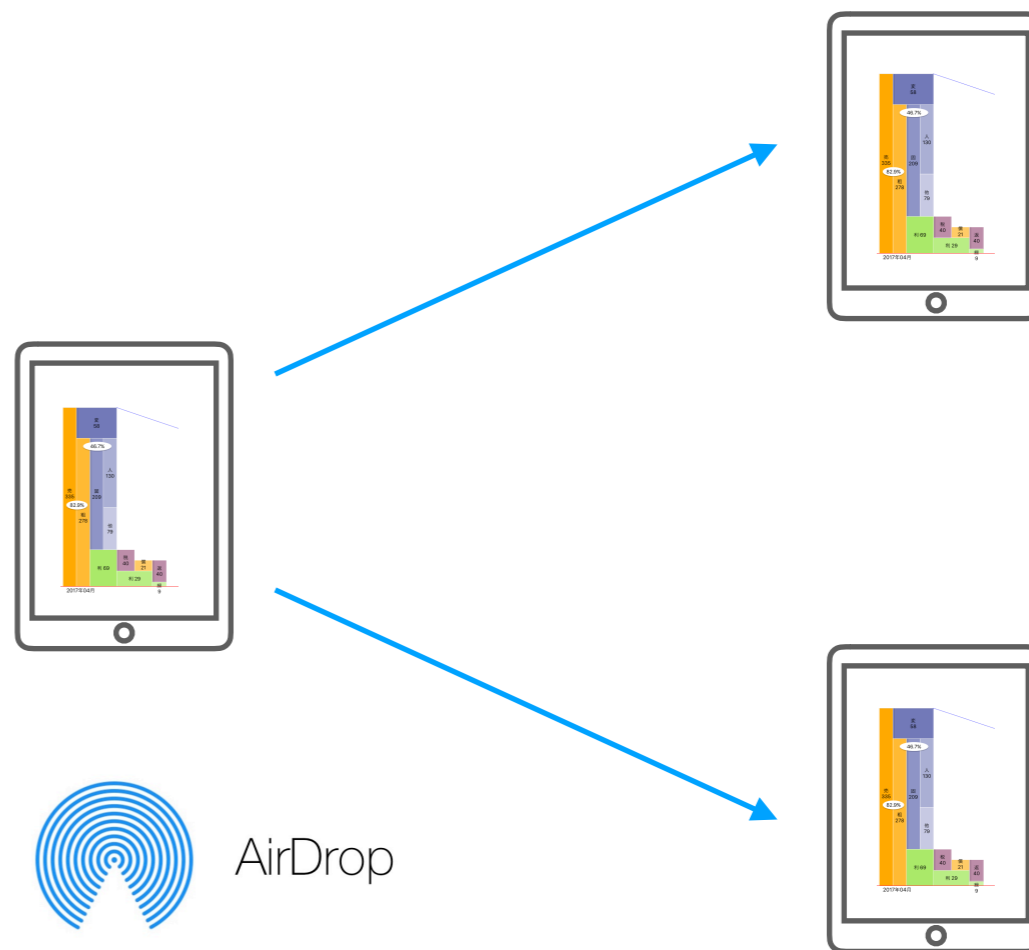
新機能

動画ですばやく理解する・復習する

初めてCFに触れる人が理解しやすいよう、CfセミナーやCFコーチから学んだ人は復習できるよう、ビジョナリープランと、お金のブロックパズルについての無料の講習動画が準備されています。

講師:一般社団法人 日本キャッシュフローコーチ協会代表理事 和仁達也 氏

[メニュー](#) → [設定](#) → [ビジョナリープラン・お金のブロックパズル](#)



新機能

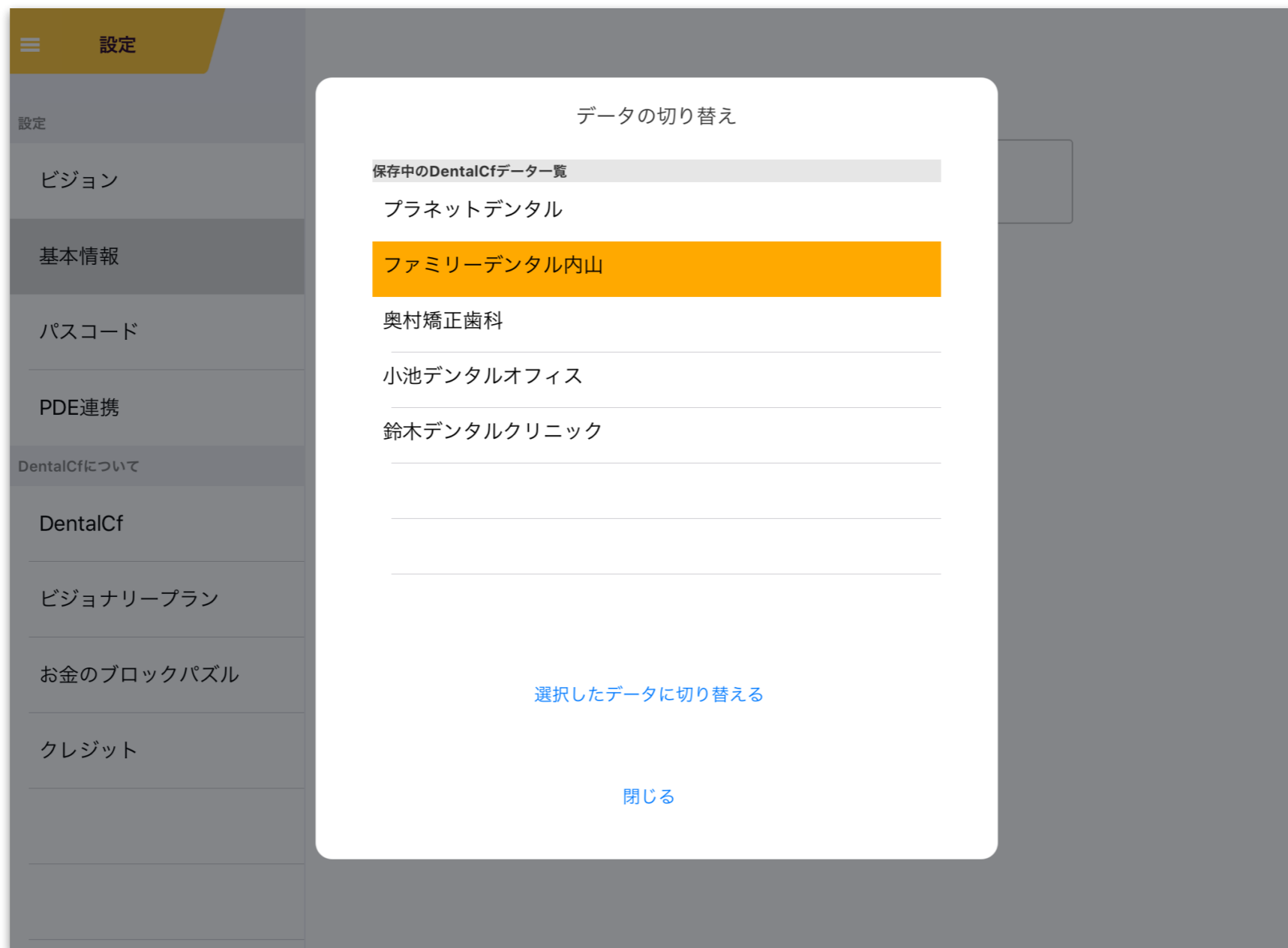
相談相手にデータを渡す

共同経営者やCFコーチとの情報共有がとても簡単になりました。

相手のiPadにDentalCfがインストールされていれば、データをワイヤレスで送信できます。

※データ共有には AirDrop 機能を利用します。利用条件等はAppleHPをごらんください

メニュー → 設定 → 書き出し → 共有



新機能

CFコーチ向け

クライアントのデータを切り替える

複数のクライアントのデータを簡単に切り替える事ができるようになりました。

[メニュー](#) → [設定](#) → [基本情報](#) → [切り替え](#)